



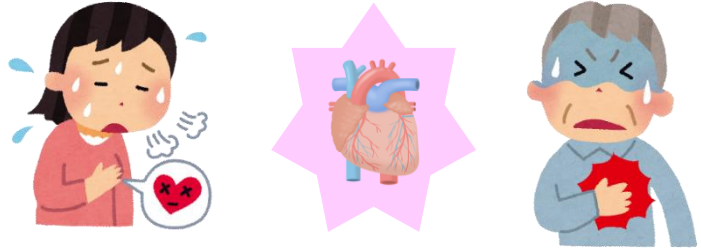
心臓ドックのご案内

● 心臓ドックとは

心臓に特化した健康診断になります。心筋梗塞や狭心症、不整脈などの早期発見を目的とした検査です。

● 対象者（おすすめる方）

- ・心疾患が気になる方
- ・生活習慣病が気になる方
- ・喫煙をされる方
- ・ストレスが多い方
- ・肥満の方
- ・ご家族に心臓病の人がおられる方



● 検査内容

- ・身長、体重、血圧
- ・胸部単純 CT 検査（冠動脈石灰化スコアも算出します）
- ・胸部レントゲン検査
- ・頸動脈超音波検査
- ・心臓超音波検査
- ・心電図（3 分間）
- ・動脈硬化検査（CAVI、ABI）
- ・血液検査



血液一般・TP・ALB・総ビリルビン・ALP・AST・ALT・ γ -GT・LD
CK・血糖・HbA1c・総コレステロール・中性脂肪・HDL-コレステロール
LDL-コレステロール・BUN・クレアチニン・UA・Na、K、Cl、Ca・BNP
FT4・TSH・CRP・PT-INR・Dダイマー

- ・尿検査（尿一般・沈渣）

● 料金

39,800円（税込）



● 日程について（完全予約制）

金曜日の午後 15:00～ 所要時間 1時間30分～2時間

● 当日の流れ

受付（2F 健診室）→検査（上記内容）→診察（循環器専門医）

ご予約・お問い合わせ先



医療法人社団 新風会

玉島中央病院 健診室

〒713-8121 岡山県倉敷市玉島阿賀崎 2-1-1

TEL 086-526-8111 FAX 086-526-8117