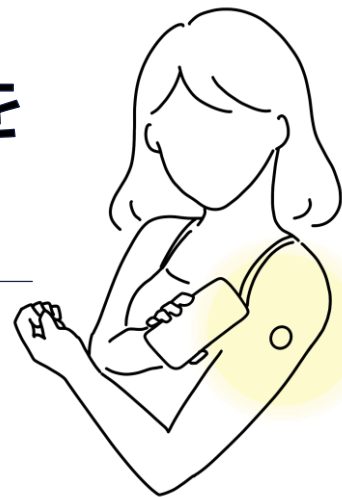


# 持続グルコース測定器(リブレ等)を 装着されている方へ



放射線使用の検査（X線検査・CT検査）では  
リブレセンサーを除去して撮影することが  
メーカー推奨となっておりますが、  
当院では身体や機械への影響が少ないと考え、

令和7年12月16日(火)より、  
**患者さんが希望した場合**  
**装着したままでの撮影も可能**とします。

- 仮に検査を行い機器が故障あるいは測定値に影響を  
及ぼしても当院は責任を負いかねますのでご了承ください。
- これまで通り外した状態での検査を希望される方に  
つきましては、外していただいて構いません。
- 外した後の血糖測定は原則、指先での血糖測定といたします。
- 装着中のインスリンポンプは外してください。

※MRI 検査では従来通り、持続グルコース測定器(リブレ  
等)を除去しての撮影となります。

ご不明な点がございましたら、お申し出ください。

2025年12月  
医療法人社団新風会 玉島中央病院